

Accusé de réception - Ministère de l'Intérieur

039-200051225-20251209-DEL\_444\_1Approb-DE

Accusé certifié exécutoire

Réception par le préfet : 17/12/2025

Publication : 17/12/2025

Pour l'autorité compétente par délégation



Pièce 2

## Annexes du Document d'Orientation et d'Objectifs

Projet de SCOT approuvé en comité syndical du 09 décembre 2025,

Le Président,







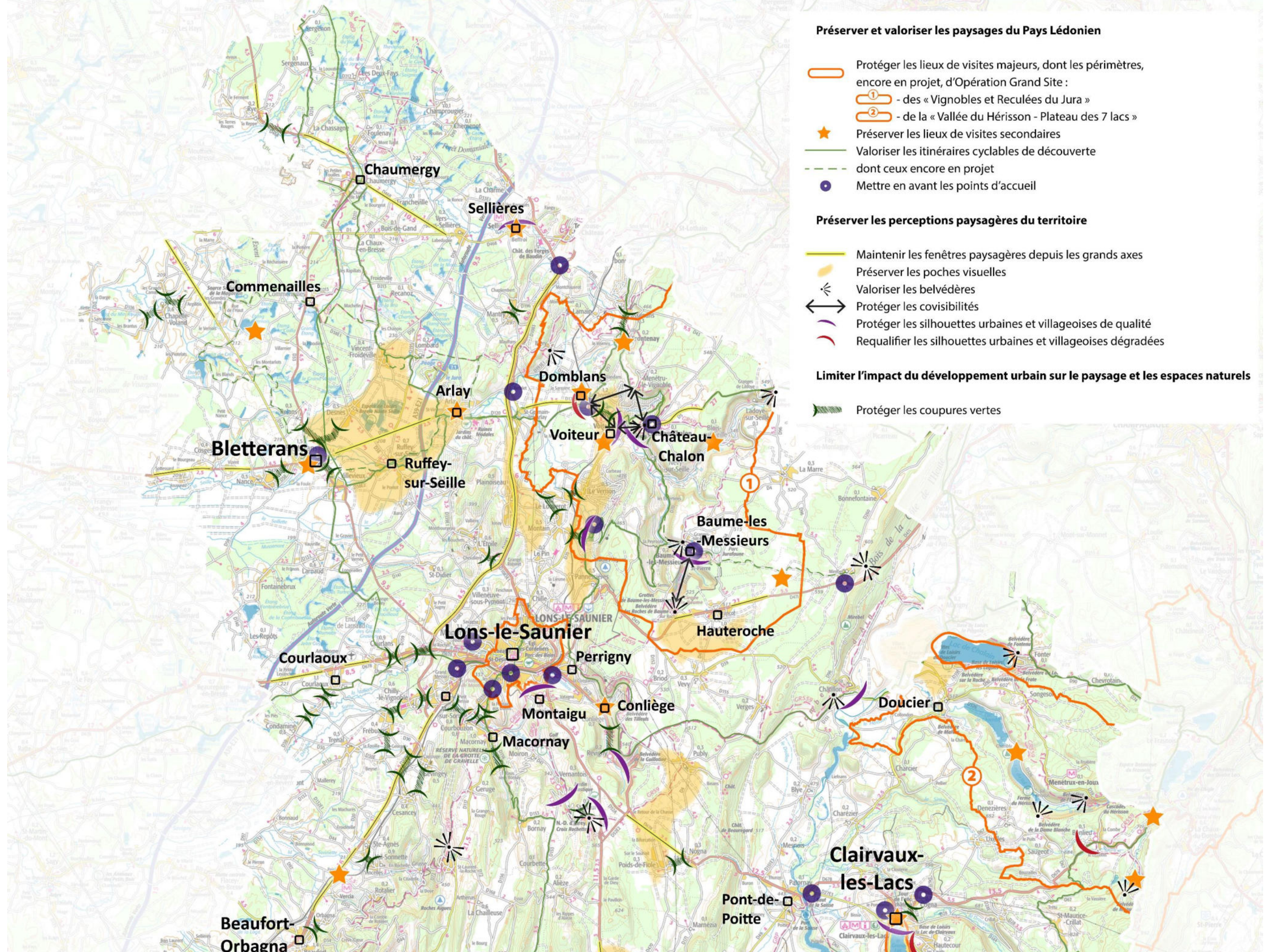
**LISTE DES ANNEXES :**

**ANNEXE 1 : CARTE DES ORIENTATIONS PAYSAGERES**

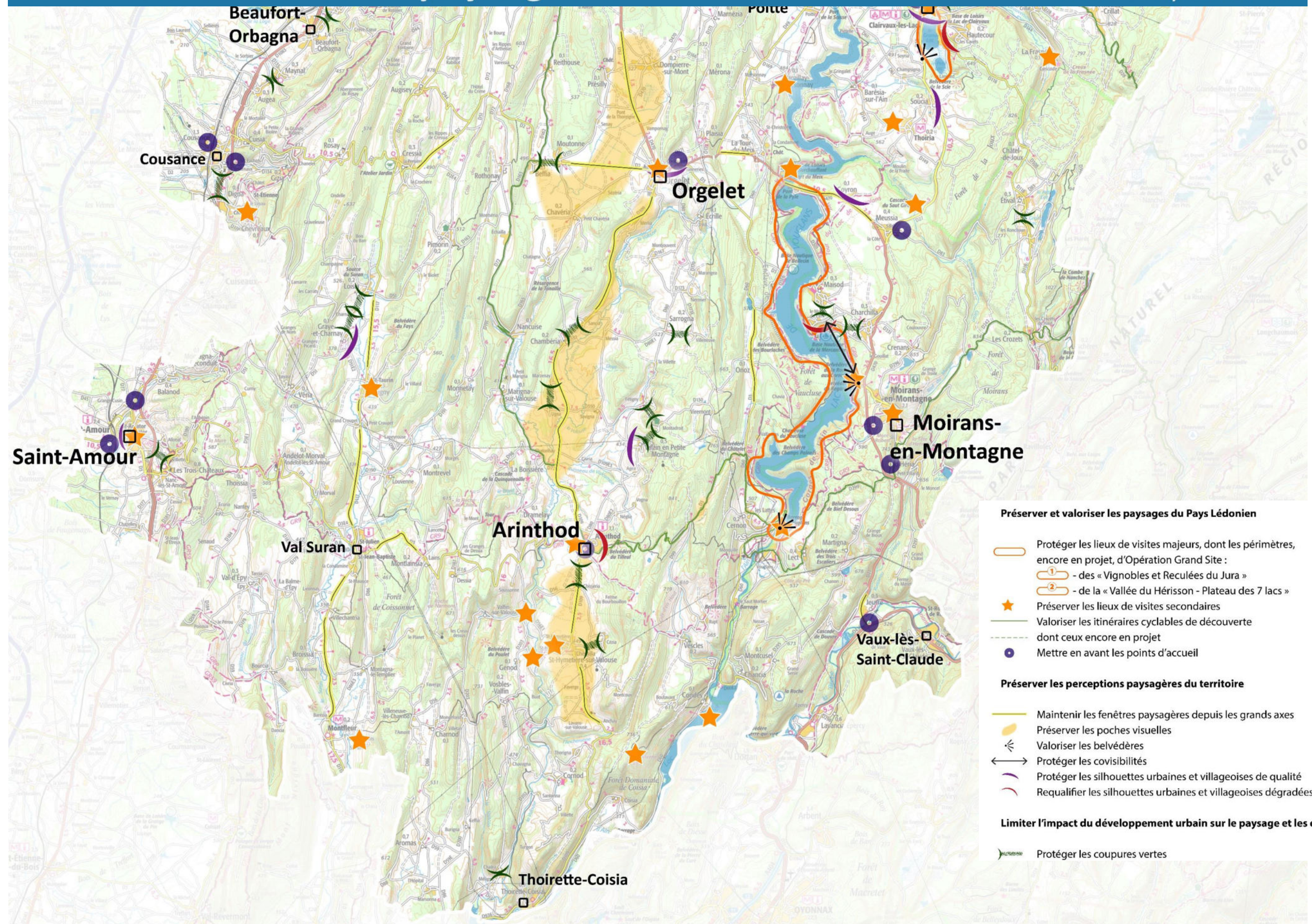
**ANNEXE 2 : CARTE DE LA TRAME VERTE ET BLEUE**

## CARTE DES ORIENTATIONS PAYSAGERES









#### Préserver et valoriser les paysages du Pays Lédonien

- 1 Protéger les lieux de visites majeurs, dont les périmètres, encore en projet, d'Opération Grand Site :
  - 1 - des « Vignobles et Reculées du Jura »
  - 2 - de la « Vallée du Hérissou - Plateau des 7 lacs »
- ★ Préserver les lieux de visites secondaires
- Valoriser les itinéraires cyclables de découverte dont ceux encore en projet
- Mettre en avant les points d'accueil

#### Préserver les perceptions paysagères du territoire

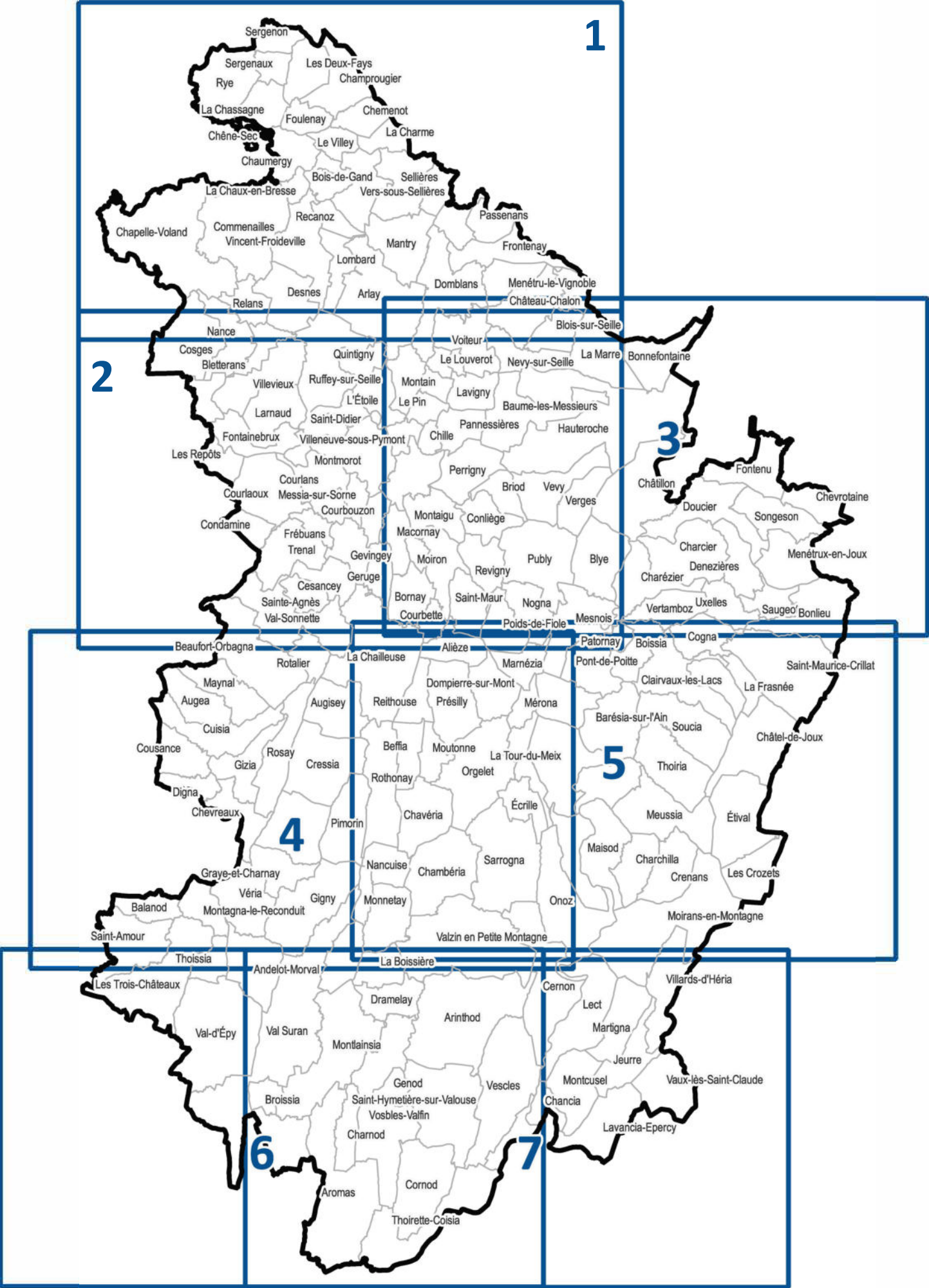
- Maintenir les fenêtres paysagères depuis les grands axes
- Préserver les poches visuelles
- ↔ Valoriser les belvédères
- ↔ Protéger les covisibilités
- Protéger les silhouettes urbaines et villageoises de qualité
- Requalifier les silhouettes urbaines et villageoises dégradées

#### Limiter l'impact du développement urbain sur le paysage et les espaces naturels

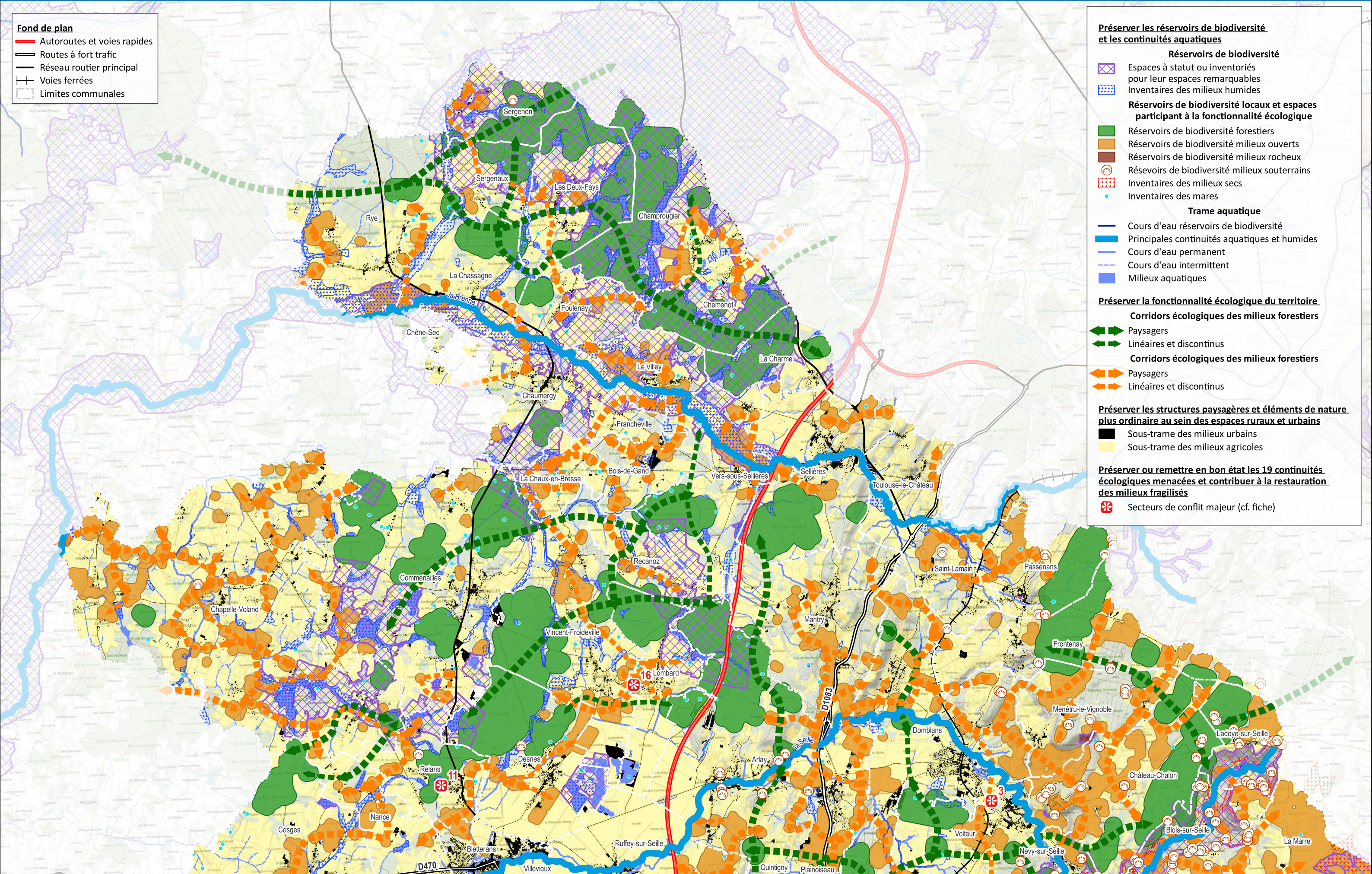
- - - Protéger les coupures vertes



## CARTE DE LA TRAME VERTE ET BLEUE







- Fond de plan**

Autoroutes et voies rapides

Routes à fort trafic

Réseau routier principal

Voies ferrées

Limites communales
- Préserver les réservoirs de biodiversité et les continuités aquatiques**

**Réservoirs de biodiversité**

Espaces à statut ou inventoriés pour leur espaces remarquables

Inventaires des milieux humides

**Réservoirs de biodiversité locaux et espaces participant à la fonctionnalité écologique**

Réservoirs de biodiversité forestiers

Réservoirs de biodiversité milieux ouverts

Réservoirs de biodiversité milieux rocheux

Résevoirs de biodiversité milieux souterrains

Inventaires des milieux secs

Inventaires des mares

**Trame aquatique**

Cours d'eau réservoirs de biodiversité

Principales continuités aquatiques et humides

Cours d'eau permanent

Cours d'eau intermittent

Milieux aquatiques

**Préserver la fonctionnalité écologique du territoire**

**Corridors écologiques des milieux forestiers**

Paysagers

Linéaires et discontinus

**Corridors écologiques des milieux ouverts**

Paysagers

Linéaires et discontinus

**Préserver les structures paysagères et éléments de nature plus ordinaire au sein des espaces ruraux et urbains**

Sous-trame des milieux urbains

Sous-trame des milieux agricoles

**Préserver ou remettre en bon état les 19 continuités écologiques menacées et contribuer à la restauration des milieux fragilisés**

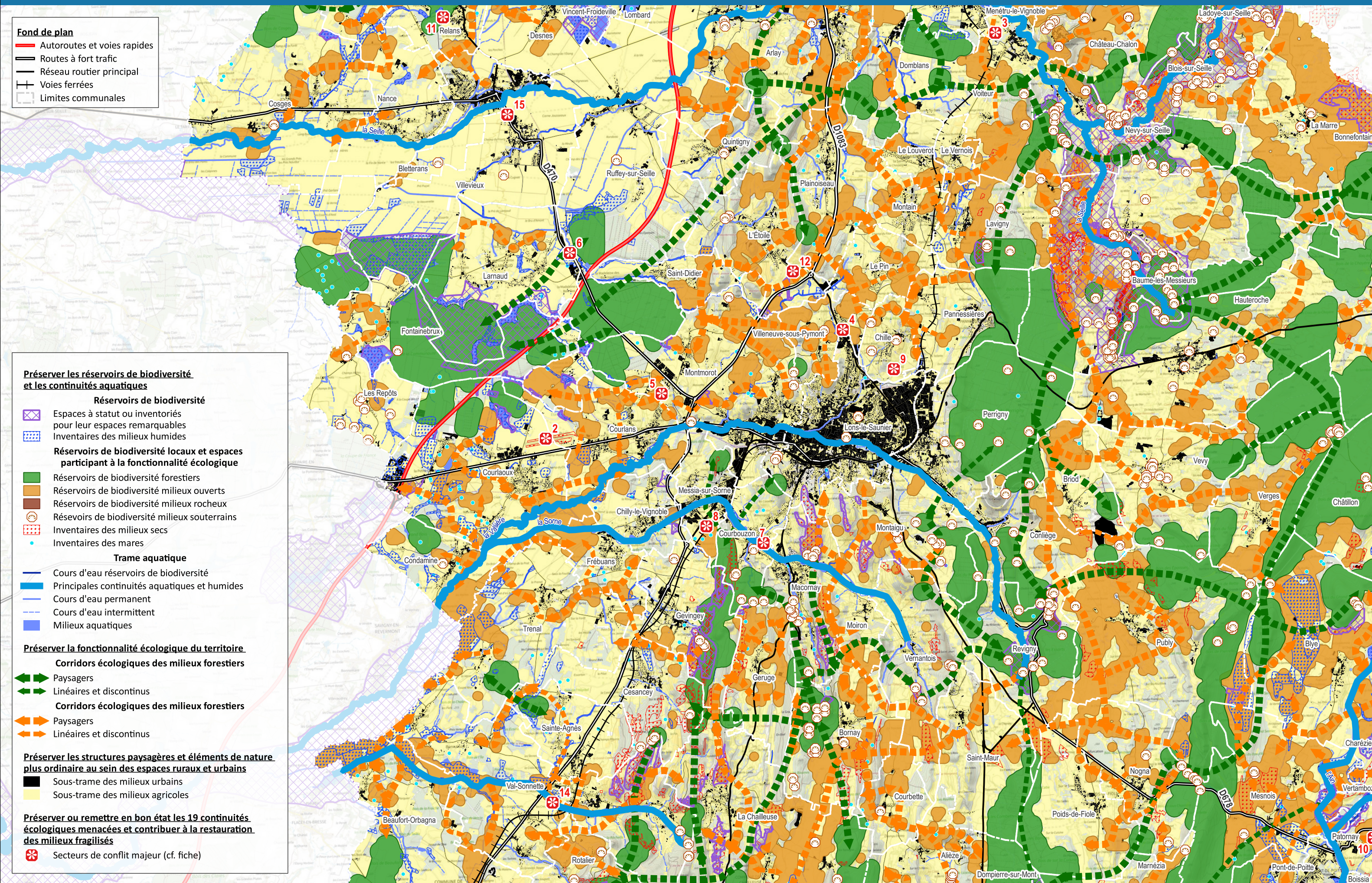
Secteurs de conflit majeur (cf. fiche)
- 03 km6 km

Sources : ©IGN - BD TOPO® 2022, ©IGN - Plan IGN, cf. cartes spécifiques de l'état initial de l'environnement - Réalisation : MOSAÏQUE ENVIRONNEMENT 2024

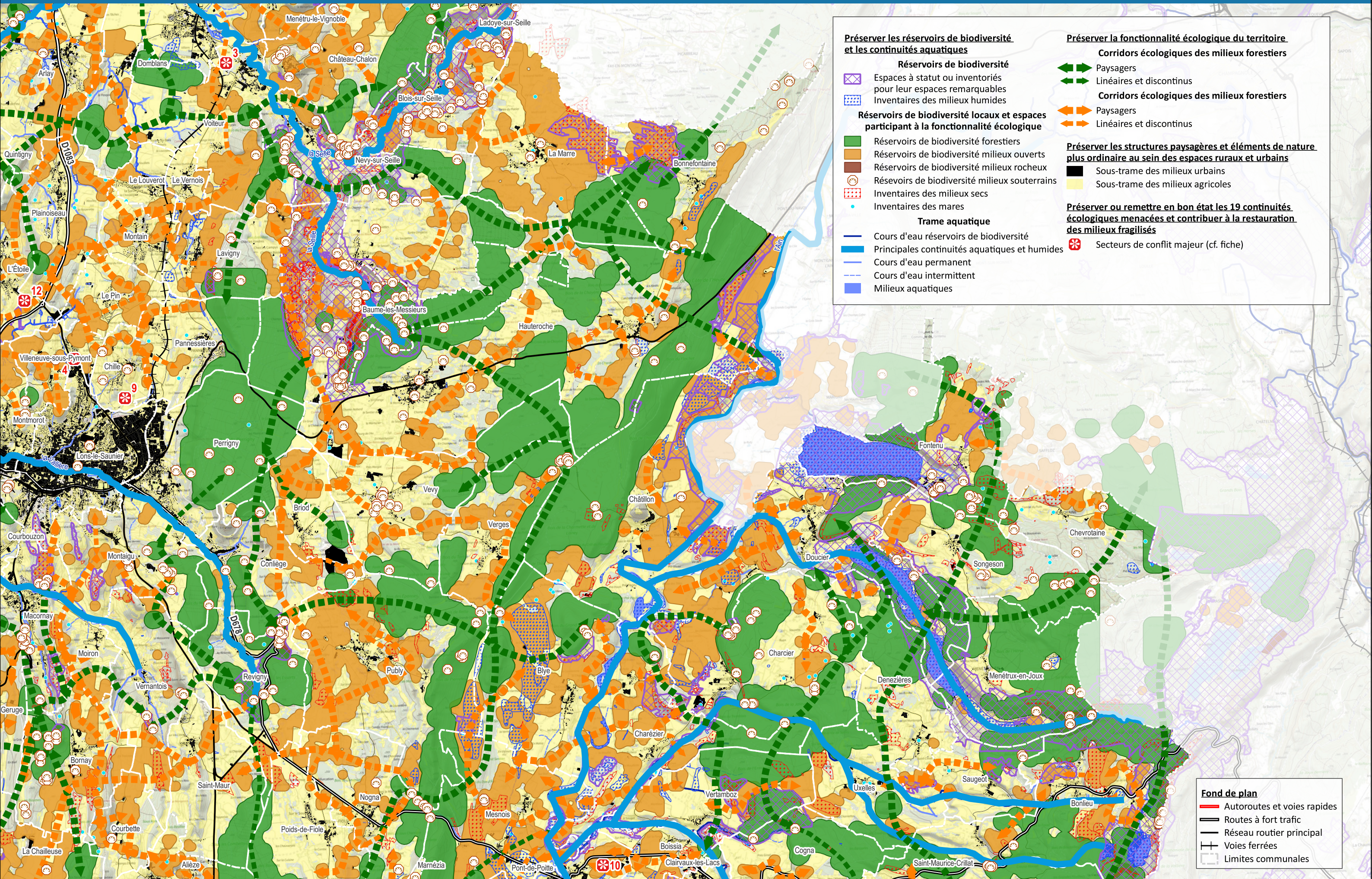
MOSAÏQUE ENVIRONNEMENT

Conseil de Pays

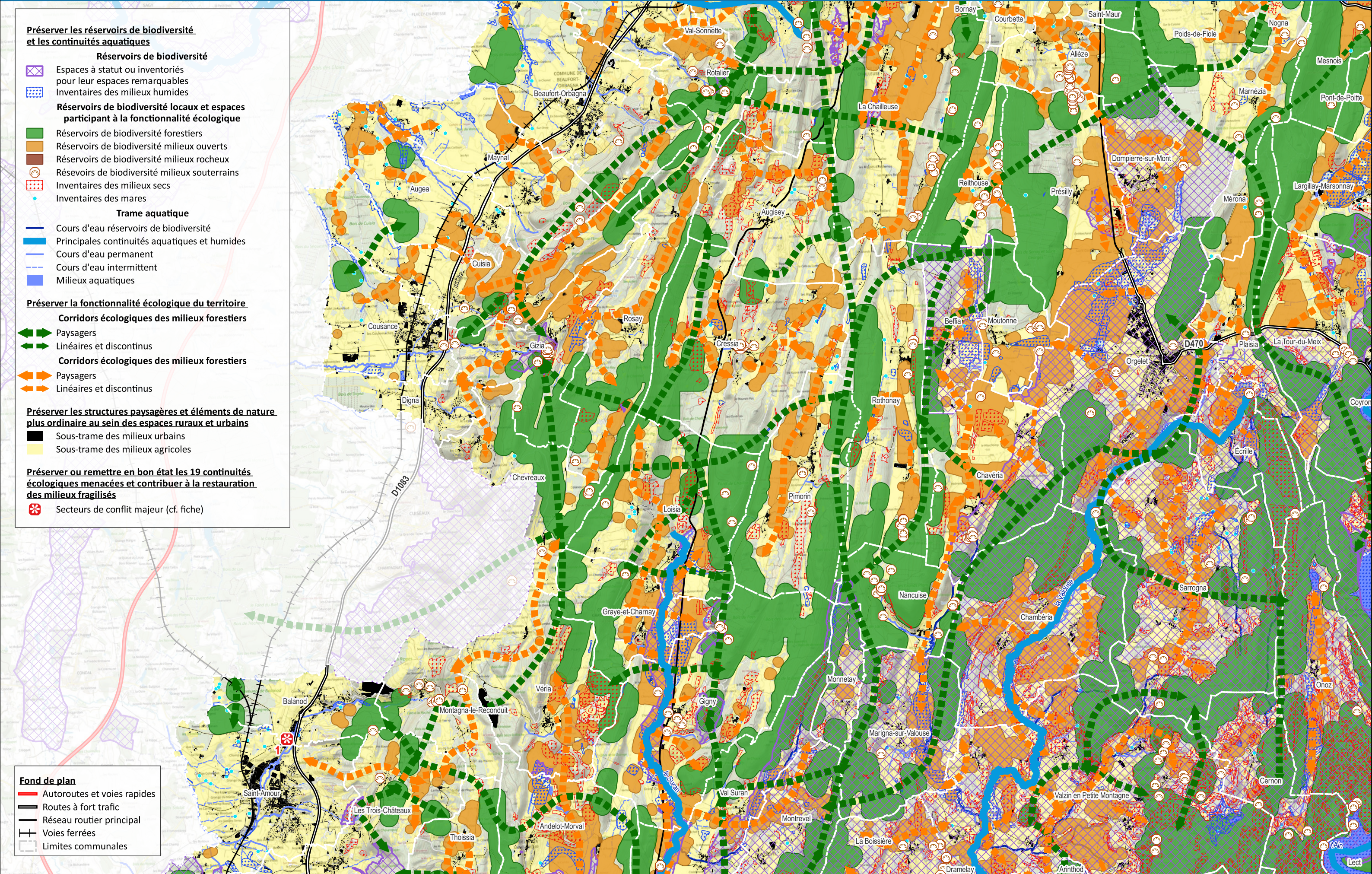




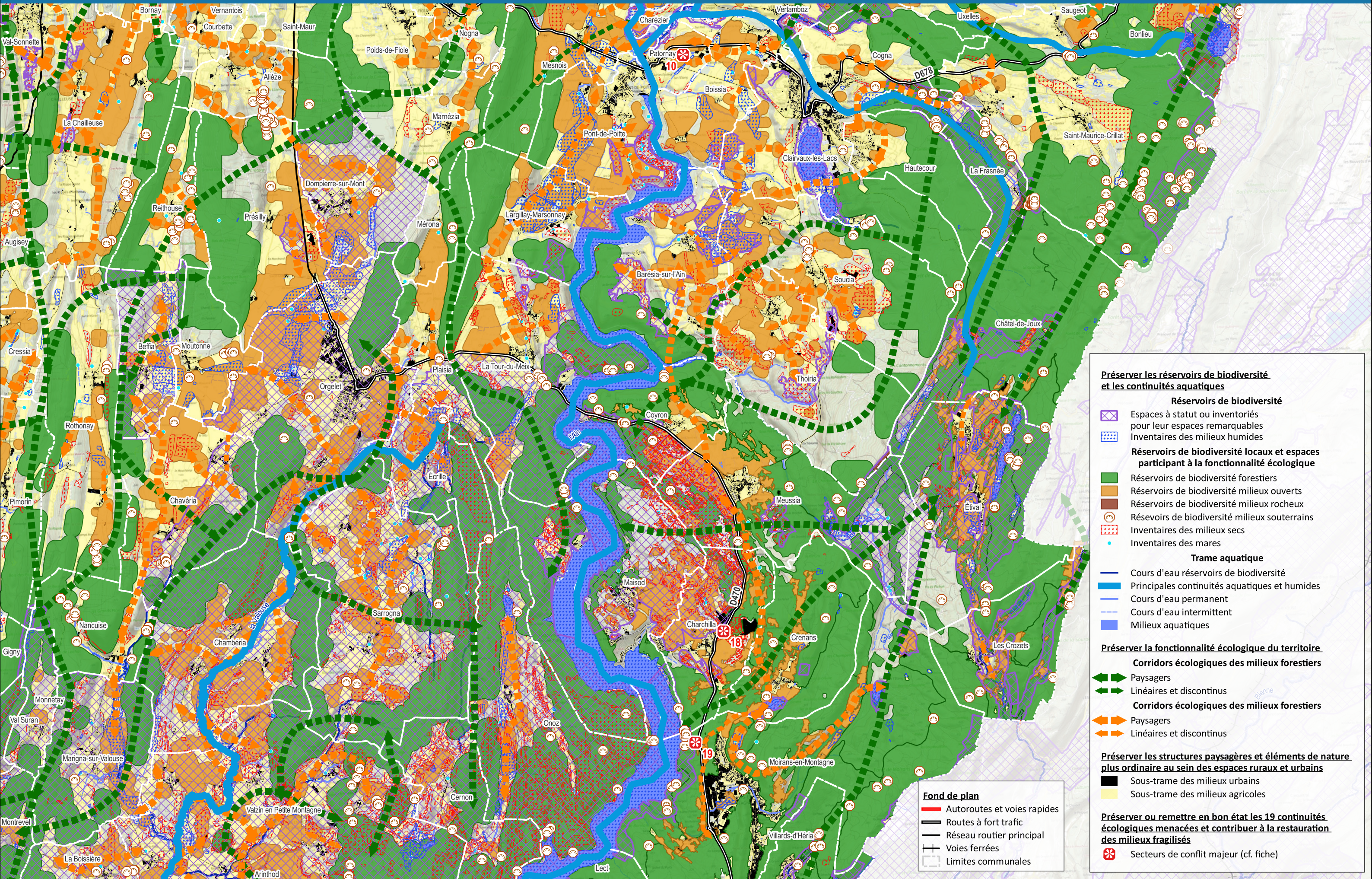




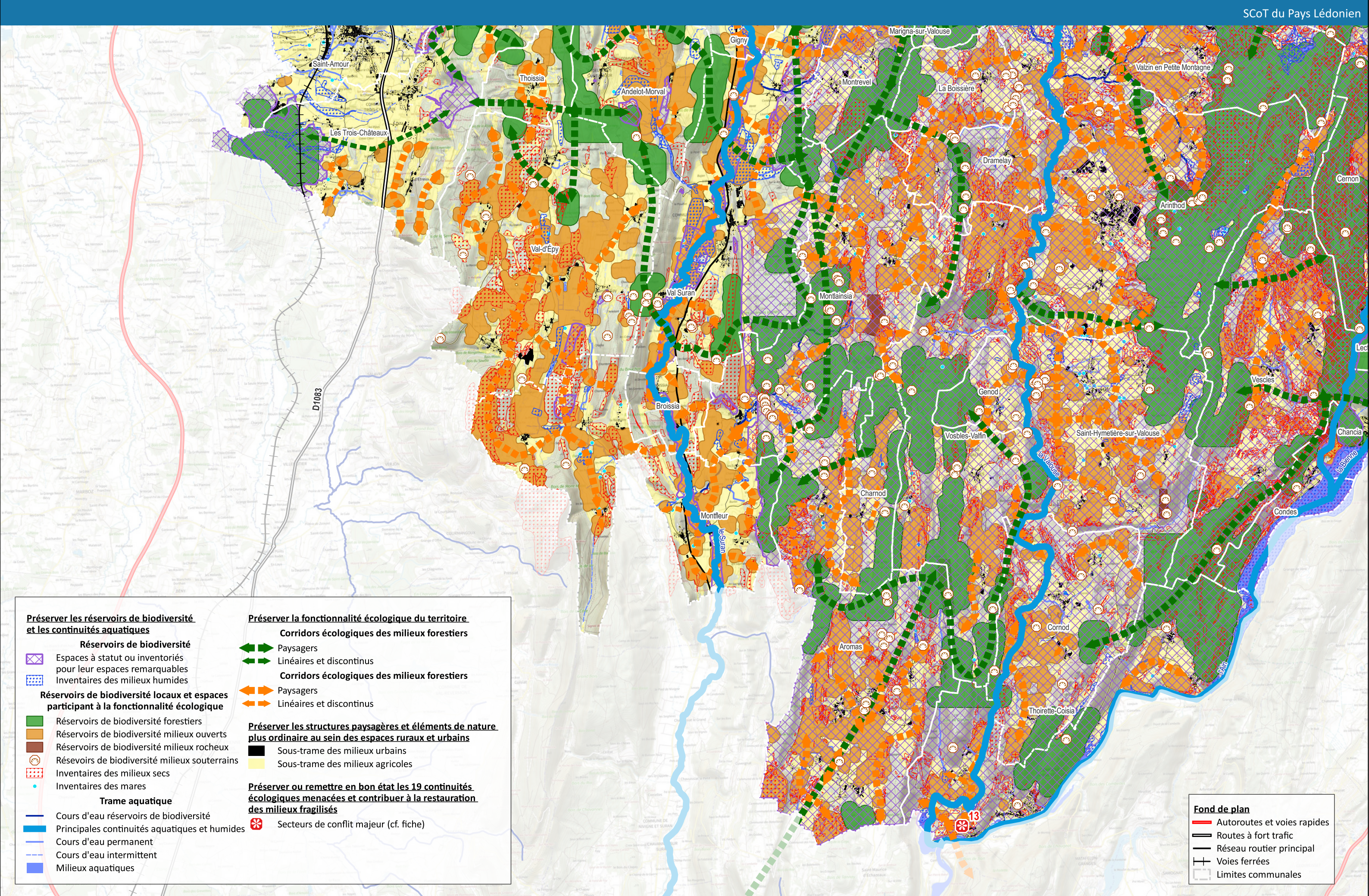












**Préserver les réservoirs de biodiversité et les continuités aquatiques**

**Réservoirs de biodiversité**

- Espaces à statut ou inventoriés pour leur espaces remarquables
- Inventaires des milieux humides

**Réservoirs de biodiversité locaux et espaces participant à la fonctionnalité écologique**

- Réservoirs de biodiversité forestiers
- Réservoirs de biodiversité milieux ouverts
- Réservoirs de biodiversité milieux rocheux
- Résevoirs de biodiversité milieux souterrains
- Inventaires des milieux secs
- Inventaires des mares

**Trame aquatique**

- Cours d'eau réservoirs de biodiversité
- Principales continuités aquatiques et humides
- Cours d'eau permanent
- Cours d'eau intermittent
- Milieux aquatiques

**Préserver la fonctionnalité écologique du territoire**

**Corridors écologiques des milieux forestiers**

- Paysagers
- Linéaires et discontinus

**Corridors écologiques des milieux forestiers**

- Paysagers
- Linéaires et discontinus

**Préserver les structures paysagères et éléments de nature plus ordinaire au sein des espaces ruraux et urbains**

- Sous-trame des milieux urbains
- Sous-trame des milieux agricoles

**Préserver ou remettre en bon état les 19 continuités écologiques menacées et contribuer à la restauration des milieux fragilisés**

- Secteurs de conflit majeur (cf. fiche)

**Fond de plan**

- Autoroutes et voies rapides
- Routes à fort trafic
- Réseau routier principal
- Voies ferrées
- Limites communales



